



NEUBAU EINER SENIORENPFLEGE-EINRICHTUNG

AM BAHNHOF
KALTENKIRCHEN
BLOCK 4

VERSCHATTUNGSSTUDIE

PGN

ARCHITEKTEN • STADTPLANER • INGENIEURE

Planung

 **RESIDENZ**

Kaltenkirchen GmbH & Co.KG

Bauträger

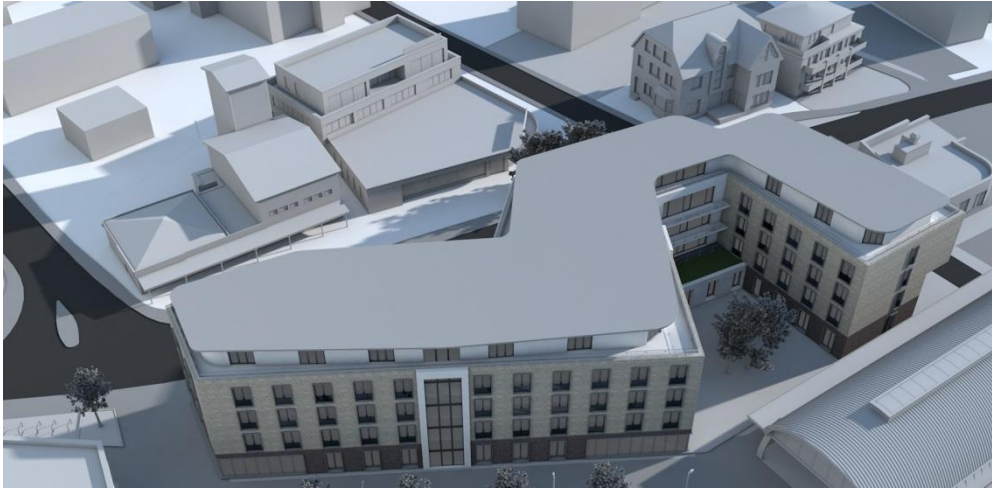
 **SPECHT GRUPPE**

Betreiber

Stand: 30.03.2017

NEUBAU EINER SENIORENPFLEGEEINRICHTUNG AM BAHNHOF KALTENKIRCHEN VERSCHATTUNGSSTUDIE BLOCK 4

4-geschossige Bauweise



Tag / Nachtgleiche
20. März, 09:00 Uhr

Stand: 30.03.2017

NEUBAU EINER SENIORENPFLEGEEINRICHTUNG AM BAHNHOF KALTENKIRCHEN VERSCHATTUNGSSTUDIE BLOCK 4

4-geschossige Bauweise



Tag / Nachtgleiche
20. März, 12:00 Uhr

Stand: 30.03.2017

NEUBAU EINER SENIORENPFLEGEEINRICHTUNG AM BAHNHOF KALTENKIRCHEN VERSCHATTUNGSSTUDIE BLOCK 4

4-geschossige Bauweise



Tag / Nachtgleiche
20. März, 15:00 Uhr

Stand: 30.03.2017

NEUBAU EINER SENIORENPFLEGEEINRICHTUNG AM BAHNHOF KALTENKIRCHEN VERSCHATTUNGSSTUDIE BLOCK 4

4-geschossige Bauweise



Sommersonnenwende
21. Juni, 09:00 Uhr

Stand: 30.03.2017

NEUBAU EINER SENIORENPFLEGEEINRICHTUNG AM BAHNHOF KALTENKIRCHEN VERSCHATTUNGSSTUDIE BLOCK 4

4-geschossige Bauweise

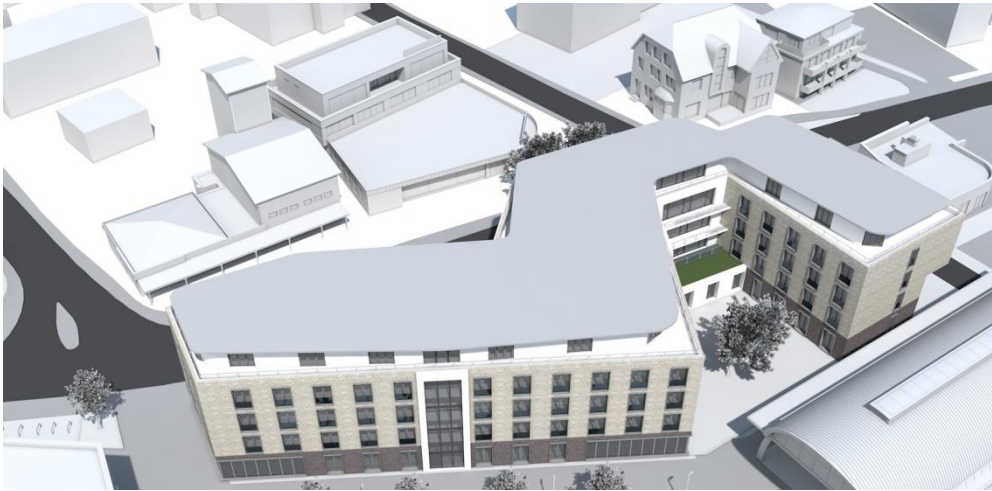


Sommersonnenwende
21. Juni, 12:00 Uhr

Stand: 30.03.2017

NEUBAU EINER SENIORENPFLEGE-EINRICHTUNG AM BAHNHOF KALTENKIRCHEN VERSCHATTUNGSSTUDIE BLOCK 4

4-geschossige Bauweise



Sommersonnenwende
21. Juni, 15:00 Uhr

Stand: 30.03.2017

NEUBAU EINER SENIORENPFLEGEEINRICHTUNG AM BAHNHOF KALTENKIRCHEN VERSCHATTUNGSSTUDIE BLOCK 4

4-geschossige Bauweise

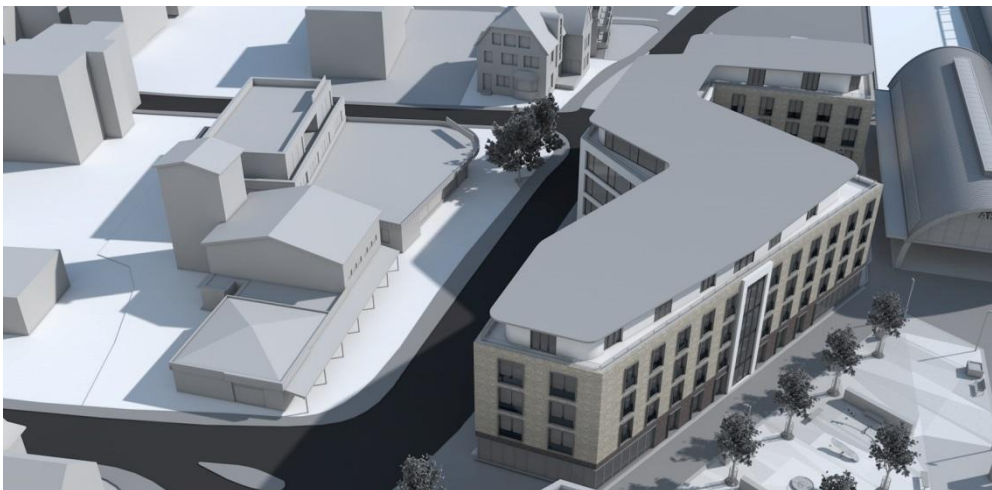


Tag / Nachtgleiche
22. Sep. , 09:00 Uhr

Stand: 30.03.2017

NEUBAU EINER SENIORENPFLEGEEINRICHTUNG AM BAHNHOF KALTENKIRCHEN VERSCHATTUNGSSTUDIE BLOCK 4

4-geschossige Bauweise



Tag / Nachtgleiche
22. Sept. , 12:00 Uhr

Stand: 30.03.2017

NEUBAU EINER SENIORENPFLEGE-EINRICHTUNG AM BAHNHOF KALTENKIRCHEN VERSCHATTUNGSSTUDIE BLOCK 4

4-geschossige Bauweise



Tag / Nachtgleiche
22. Sept. , 15:00 Uhr

Stand: 30.03.2017

NEUBAU EINER SENIORENPFLEGE-EINRICHTUNG AM BAHNHOF KALTENKIRCHEN VERSCHATTUNGSSTUDIE BLOCK 4

4-geschossige Bauweise



Wintersonnenwende
21. Dezember, 09:00 Uhr

Stand: 30.03.2017

NEUBAU EINER SENIORENPFLEGEEINRICHTUNG AM BAHNHOF KALTENKIRCHEN VERSCHATTUNGSSTUDIE BLOCK 4

4-geschossige Bauweise



Wintersonnenwende
21. Dezember, 12:00 Uhr

Stand: 30.03.2017

NEUBAU EINER SENIORENPFLEGEEINRICHTUNG AM BAHNHOF KALTENKIRCHEN VERSCHATTUNGSSTUDIE BLOCK 4

4-geschossige Bauweise



Wintersonnenwende
21. Dezember, 15:00 Uhr

Stand: 30.03.2017